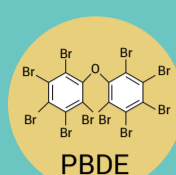
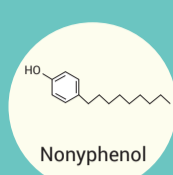
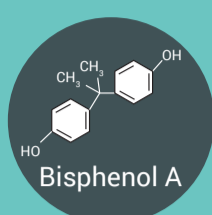
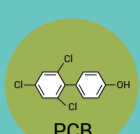
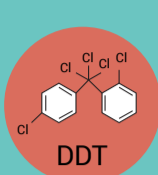


Efectes dels Plàstics a la Salut

La contaminació per plàstics en el medi marí és una amenaça per a la salut humana a causa de la gran quantitat de substàncies químiques tòxiques que es fan servir per fabricar-los.



Els plàstics presents en el medi marí s'incorporen a la cadena tròfica a través d'organismes filtradors que acumulen part d'aquestes substàncies no biodegradables en els teixits.



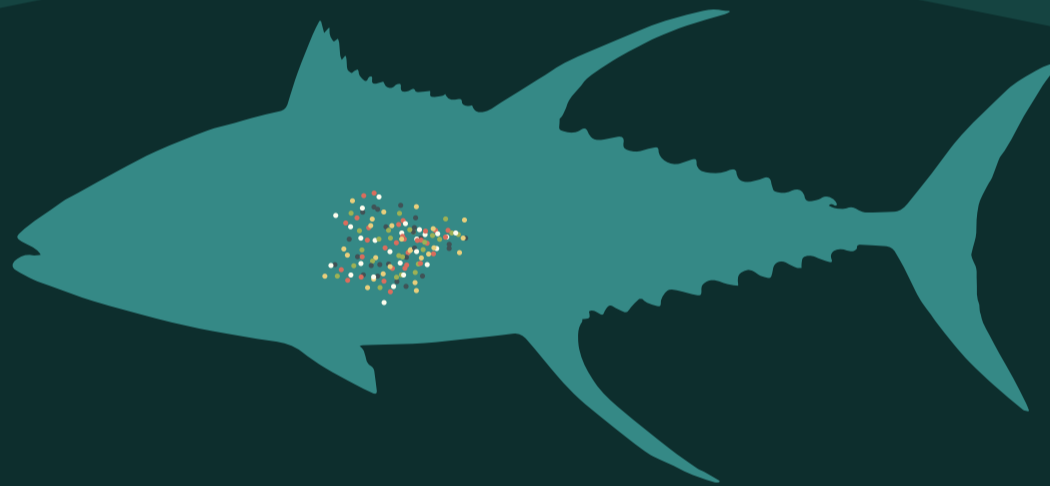
Sovint es troben fragments de plàstic d'1 mm de mida en musclos, ostres i altres mariscs filtradors que serveixen d'aliment a organismes superiors de la cadena, entre ells, l'ésser humà.



Aquest problema afecta notablement el mar Mediterrani, on més d'un terç de les tonyines analitzades contenen plàstics.



D'aquesta manera, en amenaçar la salut de l'oceà, també amenacem la nostra pròpia salut.



Entendre la deriva de plàstics al mar i caracteritzar-ne les possibles zones d'acumulació són temes prioritaris per poder mitigar-ne els efectes d'una manera eficient.

És a les nostres mans millorar la salut de l'oceà i, per tant, la nostra pròpia.

