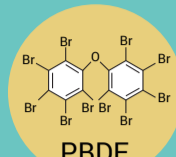
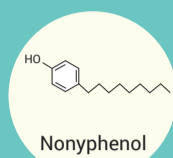
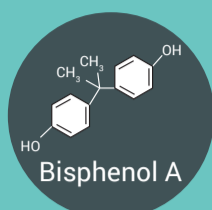
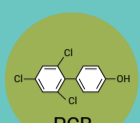
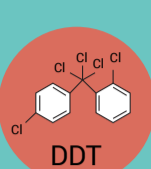


Efectos de los Plásticos en la Salud

La contaminación por plásticos en el medio marino es una amenaza para la salud humana debido a la gran cantidad de sustancias químicas tóxicas usadas en su fabricación.



Los plásticos presentes en el medio marino se incorporan a la cadena trófica a través de organismos filtradores que acumulan parte de estas sustancias no biodegradables en sus tejidos.



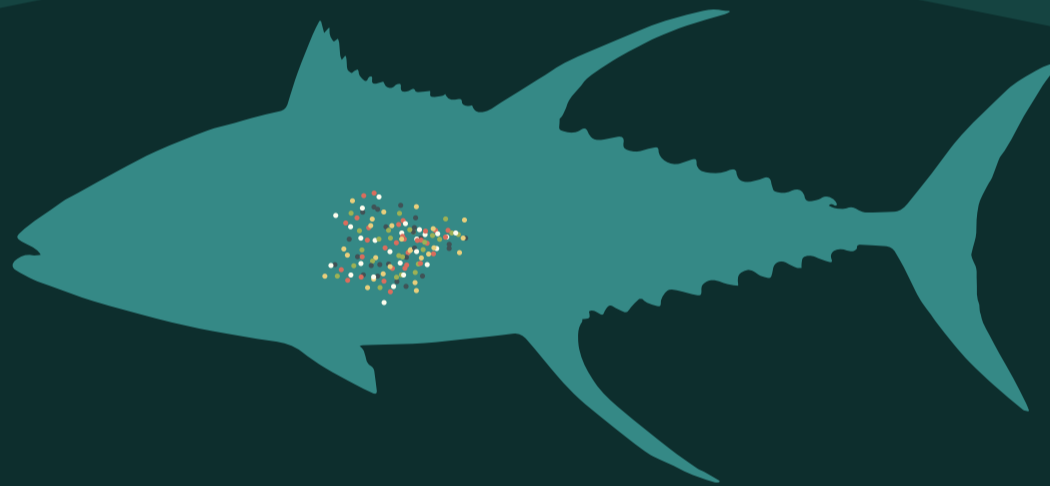
Fragmentos de plástico de 1mm de tamaño se encuentran a menudo en mejillones, ostras y otros mariscos filtradores que sirven de alimento a organismos superiores de la cadena, entre ellos, el ser humano.



Este problema afecta notablemente al mar Mediterráneo, donde más de un tercio de los atunes analizados contienen plásticos.



De este modo, al amenazar la salud del océano, también amenazamos nuestra propia salud.



Entender la deriva de plásticos en el mar y caracterizar sus posibles zonas de acumulación son temas prioritarios para poder mitigar sus efectos de forma eficiente.

Está en nuestra mano mejorar la salud del océano y, por tanto, la nuestra propia.

